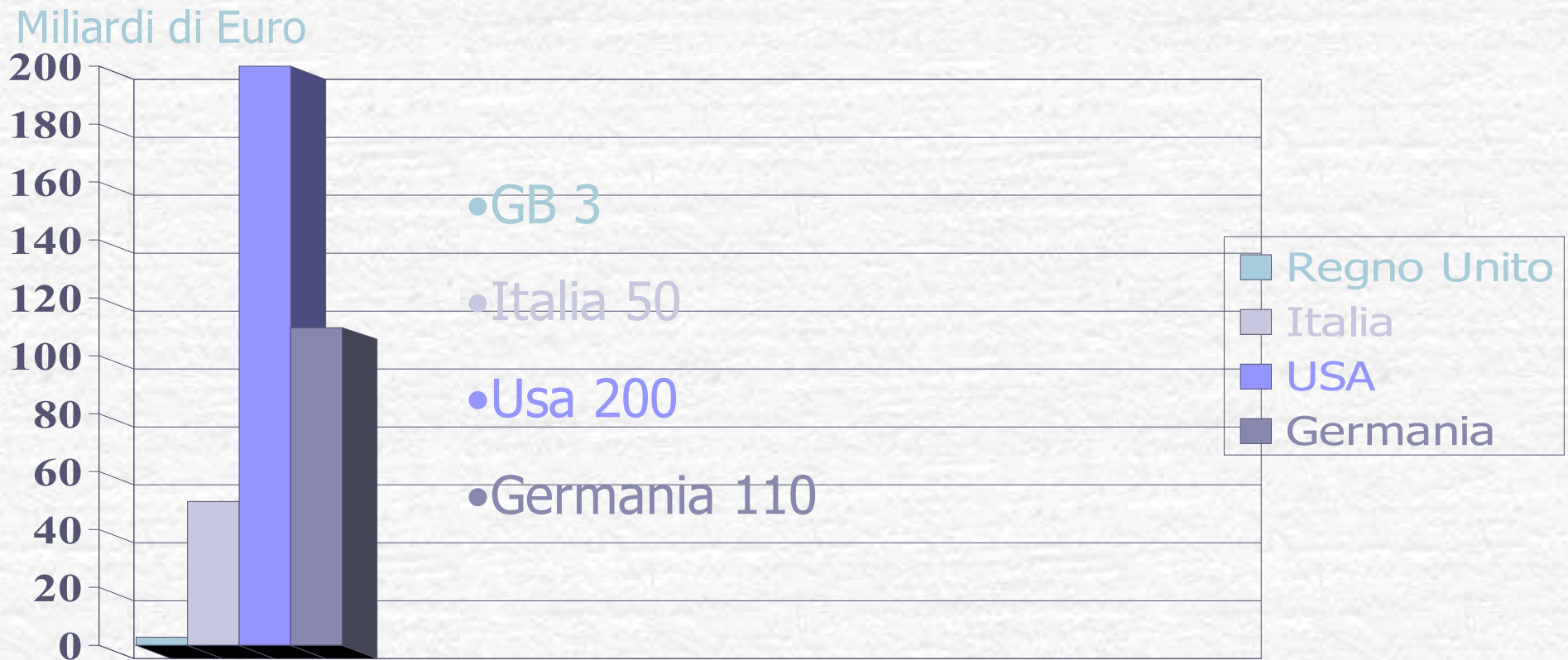
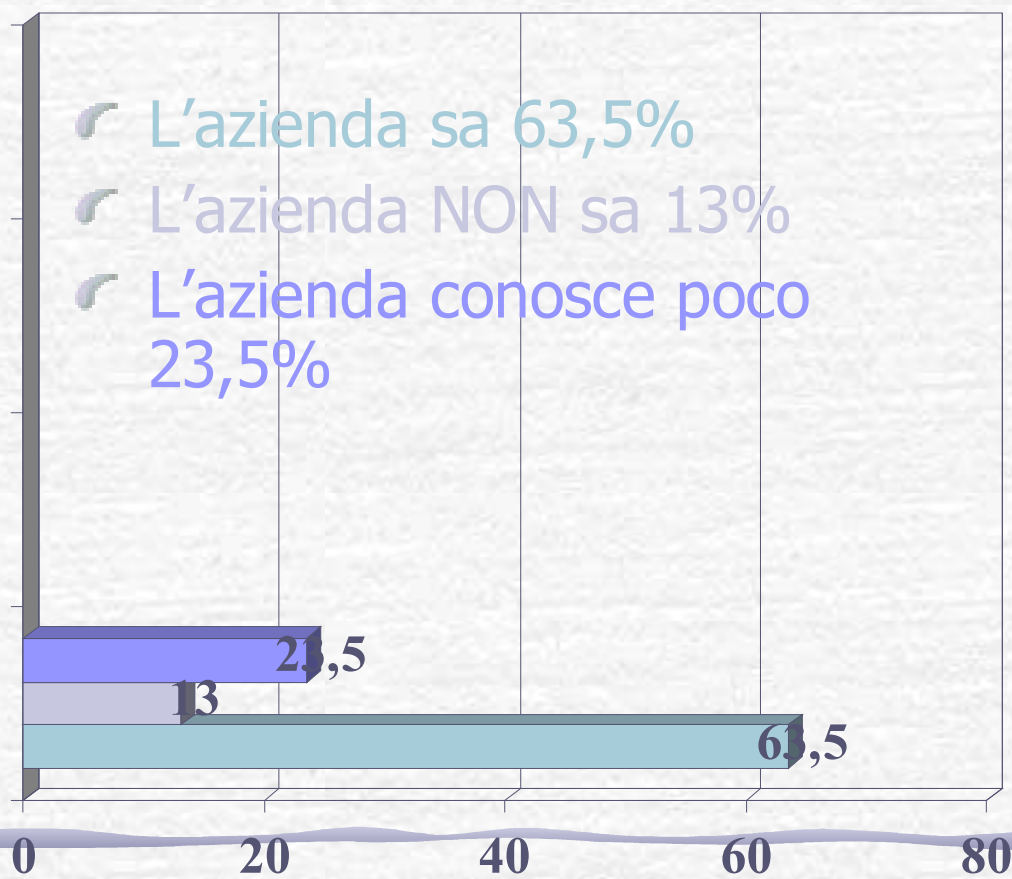


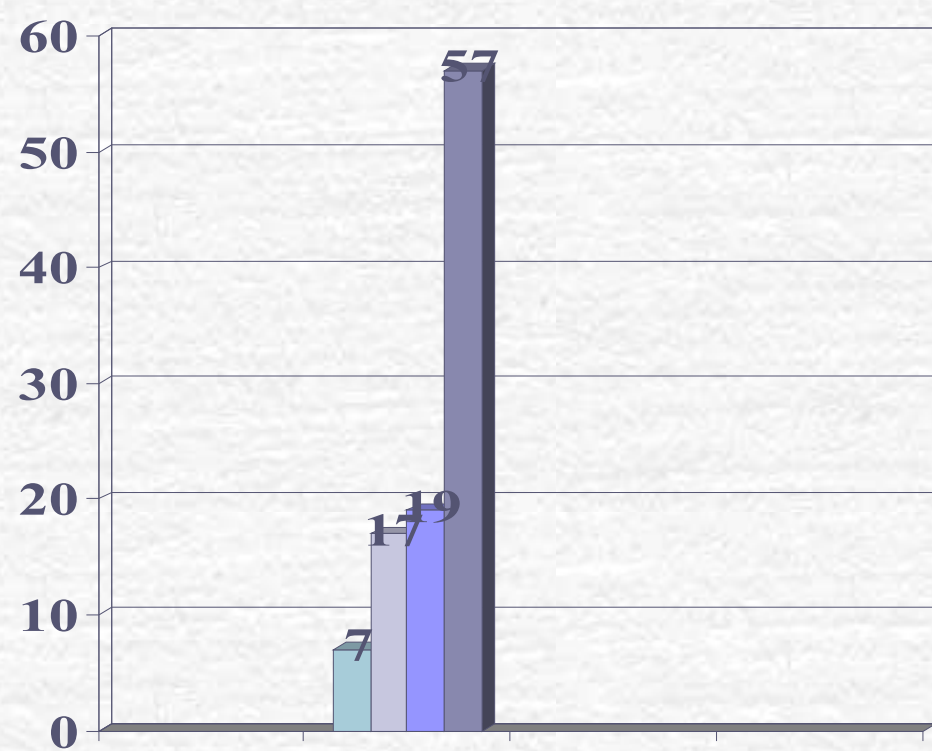
Danni Economici



Responsabilità dell'azienda riguardo al clima organizzativo interno

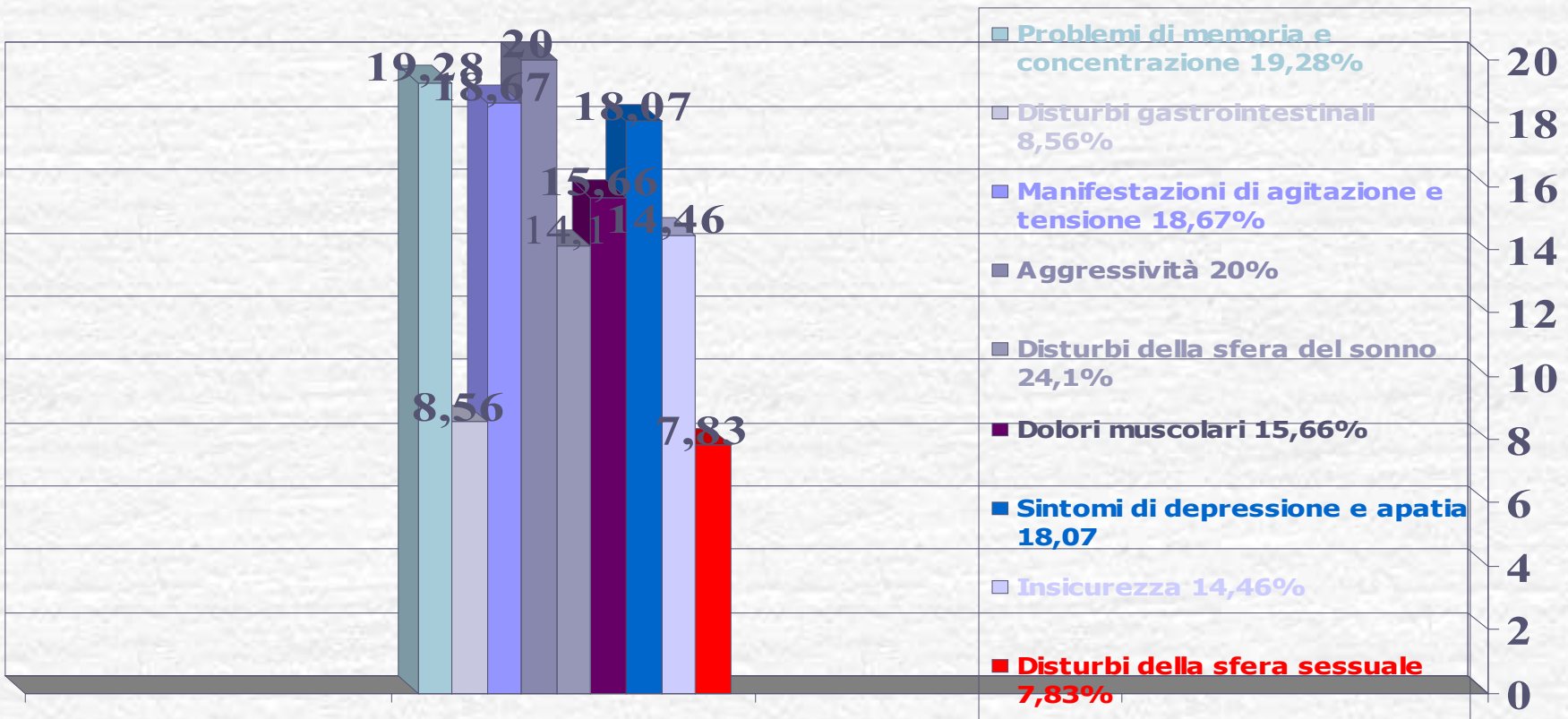


Coinvolgimento dell'azienda nelle azioni di molestia sul lavoro



- ☛ L'azienda non può far niente 7%
- ☛ L'azienda dovrebbe intervenire 17%
- ☛ L'azienda organizza e fomenta 19%
- ☛ L'azienda tollera perché ha una convenienza 57%

Sintomi e disturbi frequenti



Conseguenze sul comportamento



Ripercussioni sulla sfera familiare

